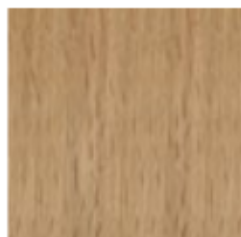
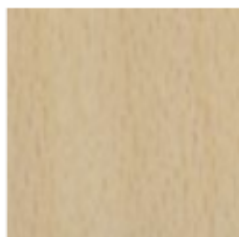


# Wood

for chairs and furniture



**2.D07 (OA) Oak**  
DM Natural Oak<sup>1</sup>



**1.007 (OC) Beech**  
VT Natural Beech<sup>1</sup>

## **2.D07 (OA)**

- EN** clear varnish for chairs and furniture (oak plywood / solid oak wood)
- PL** lakier bezbarwny do krzeseł i mebli (sklejka dębowa / lite drewno dębowe)
- DE** Klarlack für Stühle und Möbel (Schichtholz Oak / Echtholz Oak)
- FR** vernis transparent pour sièges et mobilier (chêne multiplis / bois massif de chêne)

## **1.007 (OC)**

- EN** clear varnish for chairs and furniture (beech plywood / solid beech wood)
- PL** lakier bezbarwny do krzeseł i mebli (sklejka bukowa / lite drewno bukowe)
- DE** Klarlack für Stühle und Möbel (Schichtholz Beech / Echtholz Beech)
- FR** vernis transparent pour sièges et mobilier (hêtre multiplis / bois massif de hêtre)

**EN** <sup>1</sup> colour of veneer for furniture matching wood colour (solid wood / plywood)

**PL** <sup>1</sup> kolor formu do mebli odpowiada kolorowi drewna (lite drewno / sklejka)

**DE** <sup>1</sup> die Furnierfarben für Möbel sind identisch zu den gebeizten Holzönen (Echtholz / Schichtholz)

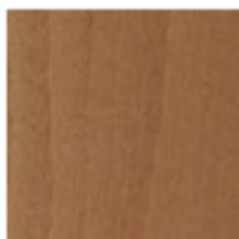
**FR** <sup>1</sup> le coloris de la finition ébénisterie pour meubles correspondant à la couleur de bois (bois massif / multiplis)

# Wood

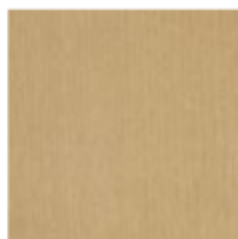
for chairs



**1.033 Wenge**  
VM Brown Oak<sup>1</sup>  
VP Brown American  
Walnut<sup>1</sup>



**1.076 Havana**



**1.040 Alder**  
BM Caramel Bamboo<sup>1</sup>



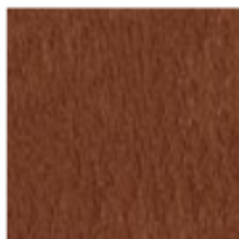
**1.043 Black**



**1.031 Walnut**  
VS Natural American  
Walnut<sup>1</sup>



**1.032 Colombo**



**1.023 Palisander**

**EN** water stains for chairs (emphasise the natural structure of wood, with visible wood grains - beech plywood / solid beech wood)  
**PL** bejce wodne do krzeseł (podkreślają naturalną budowę drewna, z widocznymi słojami drewna - sklejka bukowa / lite drewno bukowe)  
**DE** Beiztöne auf Wasserbasis für Stühle (betonen die natürliche Holzstruktur, sichtbare Holzmaserung - Schichtholz Beech / Echtholz Beech)  
**FR** teintés pour bois à base d'eau, pour sièges (soulignent la structure naturelle du bois, laissent transparaître les veinures : hêtre multiplis / bois massif de hêtre)

**EN** <sup>1</sup> colour of veneer for furniture matching wood colour (solid wood / plywood)

**PL** <sup>1</sup> kolor forniru do mebli odpowiada kolorowi drewna (lite drewno / sklejka)

**DE** <sup>1</sup> die Furnierfarben für Möbel sind identisch zu den gebeizten Holztönen (Echtholz / Schichtholz)

**FR** <sup>1</sup> le coloris de la finition ébénisterie pour meubles correspondant à la couleur de bois (bois massif / multiplis)

# Wood

for chairs and furniture elements



2.07Y Black  
VO Black Oak<sup>1</sup>



2.06Y Dark Graphite



2.06S Slate



2.09S White



2.06R Beech Grey



2.09Y Pink



2.09W Light Blue



2.09U Mint



2.09R Saffron



2.09T Orange

**EN** water stains for chairs and furniture elements (with slightly visible wood grains - beech plywood / solid beech wood)  
**PL** bejce wodne do krzeseł i elementów meblowych (ze słabo widocznymi słojami drewna - sklejka bukowa / lite drewno bukowe)  
**DE** Beiztöne auf Wasserbasis für Stühle und Möbel (leicht sichtbare Holzmaserung - Schichtholz Beech / Echtholz Beech)  
**FR** teintés pour bois à base d'eau, pour sièges et éléments de mobilier (avec les veinures du bois peu visibles : hêtre multiplis / bois massif de hêtre)

**EN** <sup>1</sup> colour of veneer for furniture matching wood colour (solid wood / plywood)  
**PL** <sup>1</sup> kolor formiru do mebli odpowiada kolorowi drewna (lite drewno / sklejka)  
**DE** <sup>1</sup> die Furnierfarben für Möbel sind identisch zu den gebeizten Holzönen (Echtholz / Schichtholz)  
**FR** <sup>1</sup> le coloris de la finition ébénisterie pour meubles correspondant à la couleur de bois (bois massif / multiplis)